



SEVEN MEDIA GROUP

Реклама в метро



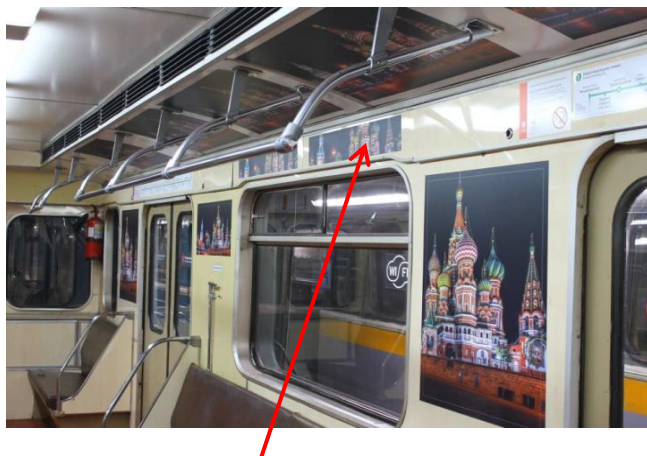
Наши клиенты



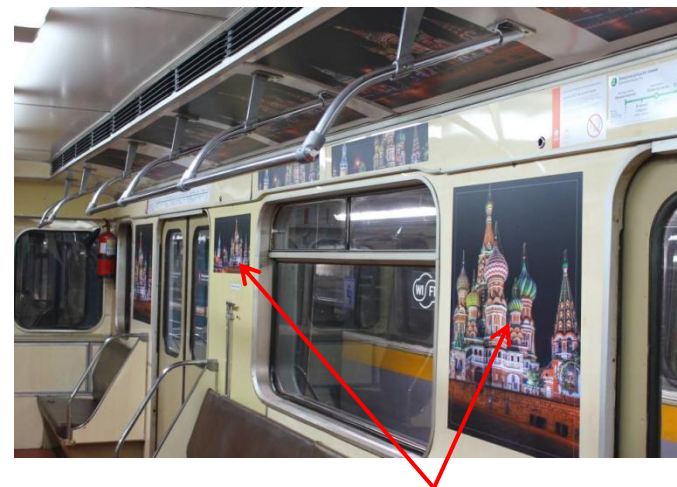
Mercedes-Benz



Стикеры в вагонах



Стикер на панели в вагоне
типа «Номерной 81-714.5»

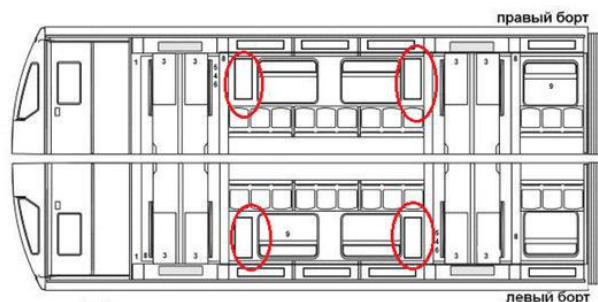


Стикер в простенке в вагоне
типа «Номерной 81-714.5»

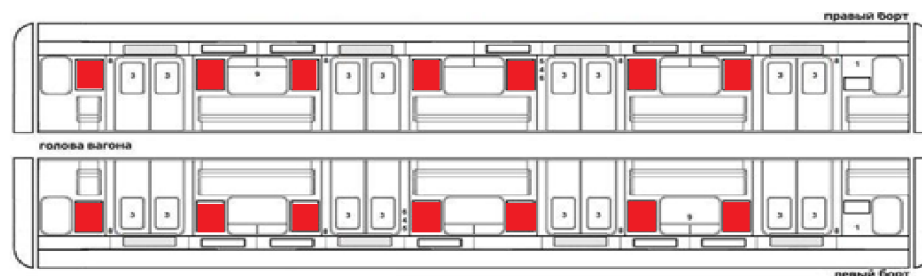


Стикер на скосе в вагоне
типа «Номерной 81-714.5»

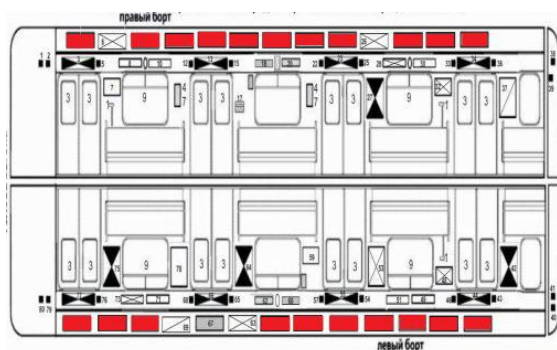
Типы вагонов, размеры стикеров



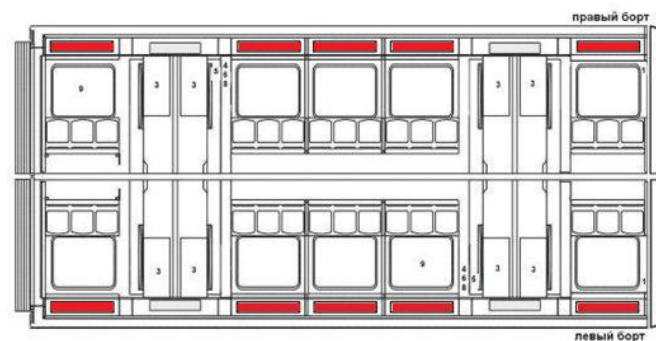
рекламный стикер (простенок)
38x80 см (Русич-4)



рекламный стикер (простенок)
60x72 см (Еж/Номерные, Яуза, Ока)

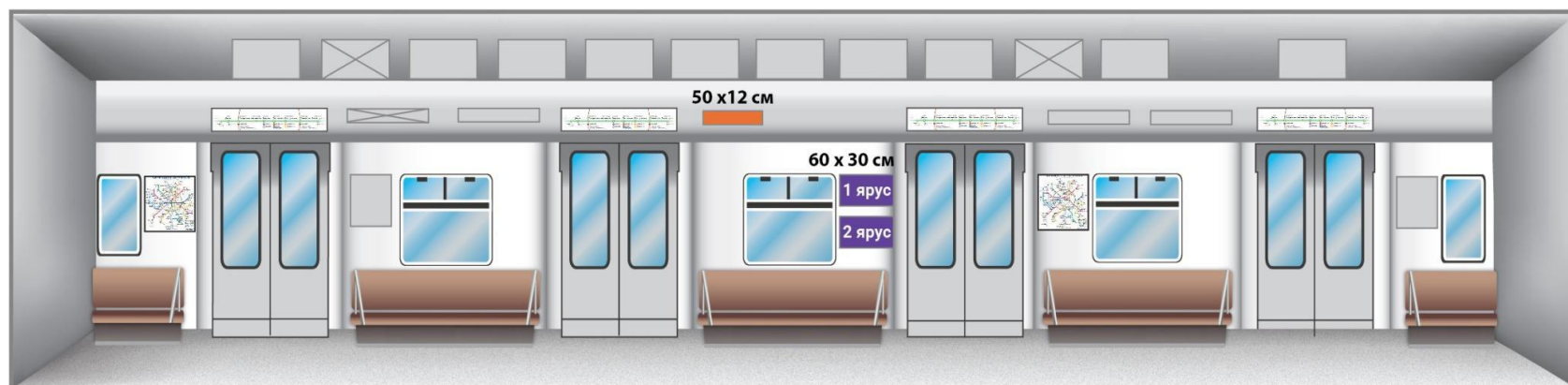



рекламный стикер (простенок)
60x72 см (Еж/Номерные, Яуза, Ока))



рекламный стикер (простенок)
60x72 см (Еж/Номерные, Яуза, Ока))













Новые форматы стикеров в вагонах



 - рекламный стикер 60x30 см
1 ярус и 2 ярус

 - рекламный стикер 50x12 см

Прайс-лист, стикеры в вагонах МОСКОВСКОГО МЕТРО

Линии метро		Стоимость одного рекламного места в месяц*, в руб., без учета скидки						Пакеты рекламных мест (шт)*	
		60x72 см, простенок	30x80 см, простенок	75x12 см, на панели	90x50 см, на скосе	60x30 см, простенок			50x12 см, на панели
						1 ярус	2 ярус		
	Замоскворецкая	14 000	—	4 000	14 000	7000	5000	3500	60x72: 84/210/420 75x12: 210/420 50x12: 270 90x50: 420 60x30-1 ярус: 140 60x30-2 ярус: 420
	Сокольническая	14 000	—	4 000	14 000	7000	5000	—	60x72: 210/420 75x12: 210/420 90x50: 202/404 60x30-1 ярус: 128 60x30-2 ярус: 420
	Таганско-Краснопресненская	14 000	—	4 000	14 000	7000	5000	—	60x72: 84/210/420 75x12: 84/210/420 60x30-1 ярус: 84/210/420 60x30-2 ярус: 420 90x50: 420
	Калужско-Рижская	14 000	—	4 000	14 000	7000	5000	3500	60x72: 84/210/420 75x12: 84/210/420 90x50: 210/420 50x12: 135/270 60x30-1 ярус: 186 60x30-2 ярус: 84/210/420
	Серпуховско-Тимирязевская	14 000	14 000	4 000	14 000	—	—	—	60x72: 210/420 75x12: 210/420
	Калининская	14 000	—	4 000	14 000	—	—	—	60x72: 124/248 75x12: 248
	Люблинская	14 000	—	4 000	14 000	7000	5000	—	60x72: 84/210/420 75x12: 210/420 90x50: 399 60x30-1 ярус: 122 60x30-2 ярус: 420
	Кольцевая	—	18 200	5 200	—	—	—	—	38x80: 71/142 75x12: 142
	Филевская	14 000	—	4 000	14 000	—	—	—	75x12: 34/68
	Бутовская	—	14 000	4 000	—	—	—	—	38x80: 21 75x12: 32/63
	Арбатско-Покровская	14 000	—	4 000	14 000	—	—	—	60x72: 34/17 38x80: 46/91 75x12: 188/375
	Солнцевская	14 000	—	7 000	—	—	—	—	60x72: 36/72 75x12: 72

* При проведении рекламной кампании сроком менее одного месяца, ее стоимость увеличивается в 1,15 раз.

Под месяцем понимается календарный месяц. Расчет стоимости рекламной кампании, срок которой не кратный 1 (одному) месяцу, производится исходя из того, что месяц равен отрезку времени с 1 по последнее число данного месяца включительно. Минимальный срок рекламной кампании – 15 календарных дней.

Щиты на эскалаторных сводах Московского метро

Станции 1-й группы	Станции 2-й группы
<p>Все станции в пределах Кольцевой линии и ее пересадочные, а так же:</p> <ul style="list-style-type: none">•Авиамоторная•Алексеевская•Бауманская•ВДНХ•Дмитровская•Международная•Петровско-Разумовская•Рижская•Савёловская•Семеновская•Тимирязевская•Университет•Фрунзенская (эскалаторные щиты временно не доступны)•Шаболовская <p>Щиты на эскалаторных сводах Московского метро</p>	<ul style="list-style-type: none">•Динамо•Достоевская•Крестьянская застава•Марьяна роща•Парк победы•Римская•Спортивная•Новокузнецкая

Прайс-лист щиты на эскалаторных сводах

Размер щита (м)	Стоимость одного рекламного места в месяц без учёта скидки, руб.			
	Станции 1-й группы		Станции 2-й группы	
1.8x1.2	Спуск 100 000	Подъём 80 000	Спуск 80 000	Подъём 60 000
Станции 1-й группы	Все станции в пределах Кольцевой линии и ее пересадочные, а так же: Авиамоторная, Алексеевская, Бауманская, ВДНХ, Дмитровская, Международная, Петровско-Разумовская, Рижская, Савёловская, Семеновская, Сретенский бульвар, Тимирязевская, Трубная, Университет, Фрунзенская, Шаболовская.			
Станции 2-й группы	Динамо, Достоевская, Крестьянская застава, Марьино, Парк Победы, Римская, Спортивная.			

*При любом позиционировании стоимость рекламного места увеличивается в 1,15 раз.

Минимальный срок рекламной кампании – 15 календарных дней.

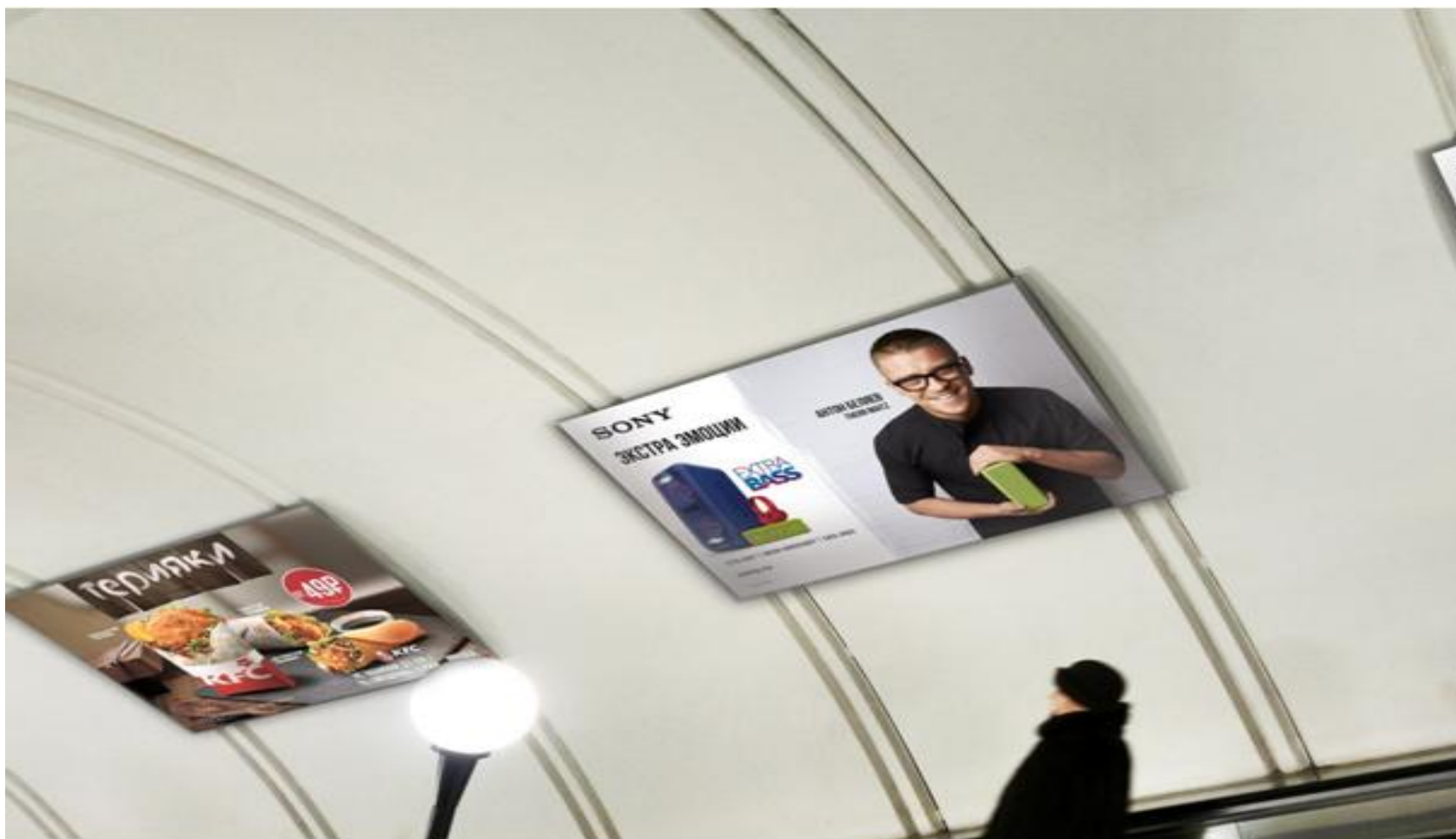
При проведении рекламной кампании сроком менее одного месяца, ее стоимость увеличивается в 1,15 раз.

Под месяцем понимается календарный месяц. Расчет стоимости рекламной кампании, срок которой не кратный

1 (одному) месяцу, производится исходя из того, что месяц равен отрезку времени с 1 по последнее число данного месяца включительно.

В случае брендирования постеров на эскалаторных сводах станций и переходах метро рекламная кампания увеличивается в 2 раза. (Необходимо предоставить письменное уведомление о намерениях брендирования рекламных поверхностей над эскалаторами не менее, чем за 30 календарных дней до даты начала РК. Заказчик брендирования берет на себя расходы по изготовлению рекламной продукции тех клиентов, чьи рекламные кампании были прерваны в связи с брендированием.)

Визуализация рекламы на эскалаторном своде

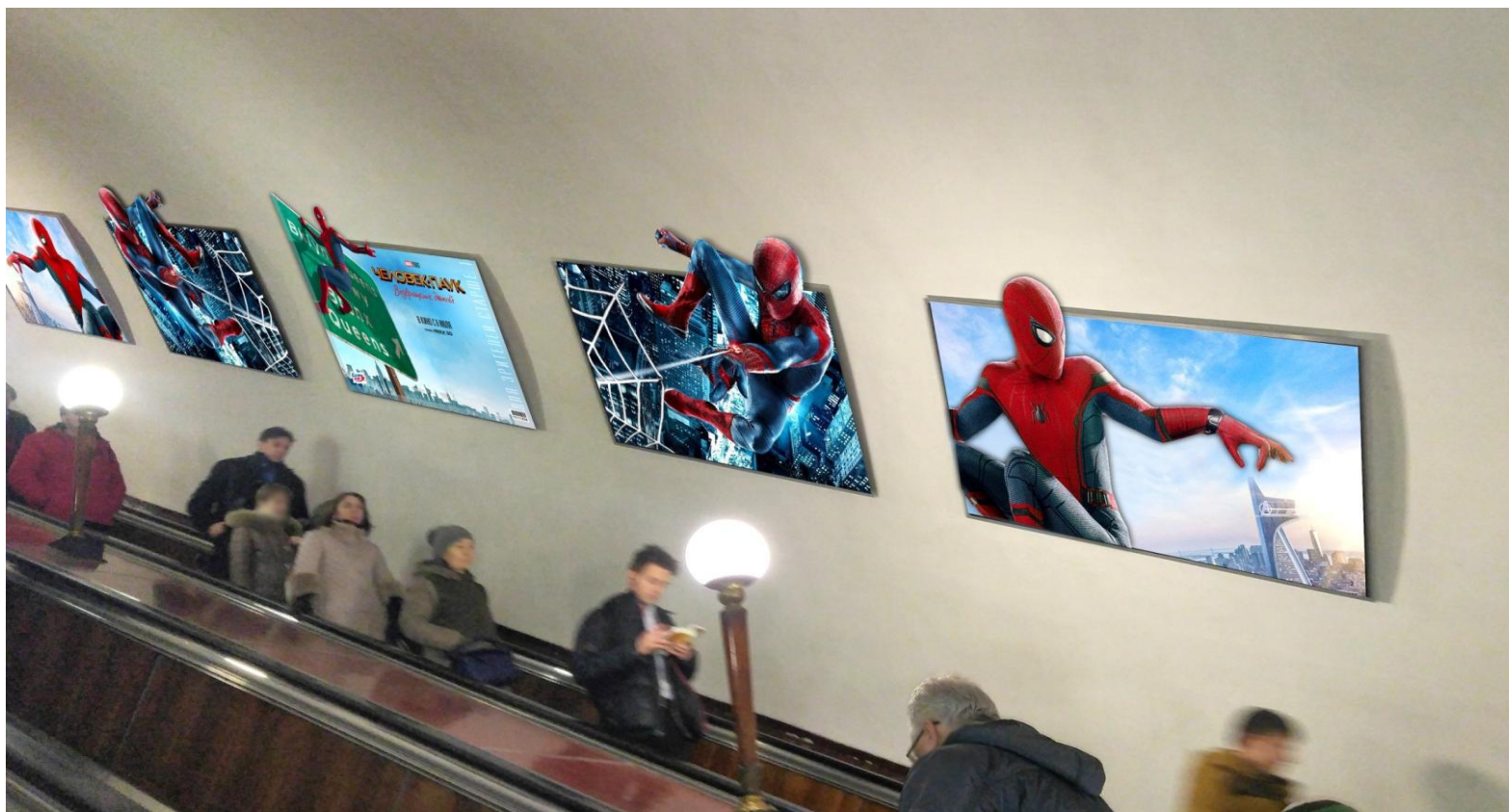


Пример брендинга на эскалаторном своде



*В случае брендинга постеров на эскалаторных сводах станций и переходах метро рекламная кампания увеличивается в 2 раза.

Визуализация экстендеров на эскалаторном своде



*В случае размещения экстендера на эскалаторных сводах станций и переходах стоимость одного размещения увеличивается в 2 раза от стоимости стандартного щита. Расходы на изготовление рекламной конструкции оплачиваются отдельно в размере 3 887 руб. за 1 шт. При брендировании рекламных поверхностей над эскалаторами в формате экстендера стоимость увеличивается в 3 раза.

Список станций, доступных для размещения эксендеров

Станции с эскалаторными наклонами 1-го типа:	Станции с эскалаторными наклонами 2-го типа:
<p>Максимальная высота выступающих элементов по верхнему краю эскалаторного щита: 26 см</p>	<p>Максимальная высота выступающих элементов по верхнему краю эскалаторного щита: 20 см</p>
<ul style="list-style-type: none"> • Динамо (выход в город, последний вагон из центра) • Киевская-АПЛ (выход в город, верхний наклон) • Киевская-КЛ (выход в совмещенный вестибюль со ст. Киевская-ФЛ) • Крестьянская застава (выход в город) • Спортивная (выход в город, последний вагон из центра) • Римская (выход в город) • Парк Культуры-КЛ (выход в город) 	<ul style="list-style-type: none"> • Арбатская-АПЛ (выход в город) • Достоевская (выход в город) • Курская-АПЛ (переход на ст. Чкаловская) • Марксистская (выход в город) • Марьяна роща (выход в город, последний вагон из центра) • Марьяна роща (выход в город, первый вагон из центра) • Менделеевская (выход в город) • Таганская-КЛ (выход в город, верхний наклон) • Таганская-КЛ (выход в город, нижний наклон) • Чкаловская (выход в город)

Визуализация стикерного брендинга в вагонах



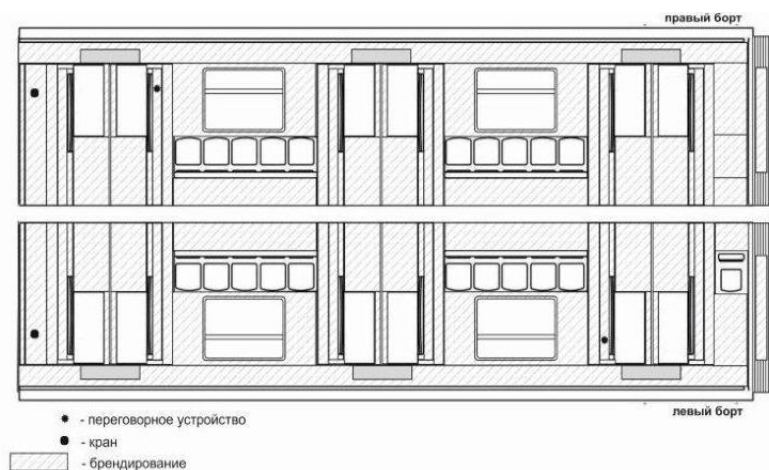
Прайс-лист стикерного брендинга

Линии метро	Стоимость внутреннего стикерного брендинга 1 состава (1 месяц), руб.
Кольцевая линия	4 000 000
Замоскворецкая Каховская	3 000 000
Сокольническая	3 000 000
Таганско - Краснопресненская	3 000 000
Калужско - Рижская	3 000 000
Люблинская	1 500 000
Филевская	1 500 000
Арбатско - Покровская	3 000 000
Серпуховско - Тимирязевская	3 000 000

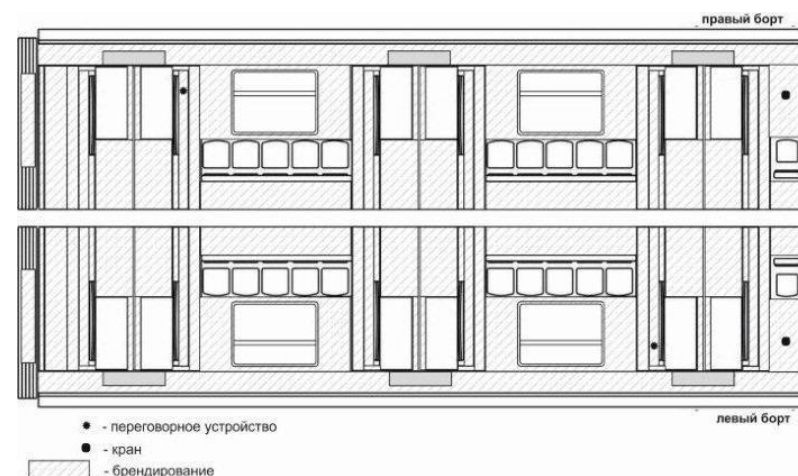
*Липкая аппликация (стикеры) в вагонах Московского метро (Стоимость указана с учетом НДС 18%, в руб.)

Липкая аппликация – бренди́рование подвижного состава

Внутреннее бренди́рование



Первая секция



Вторая секция

Вагон типа «Русич», общая площадь составляет 557 кв.м.

Пример полного внутреннего брендинга вагонов

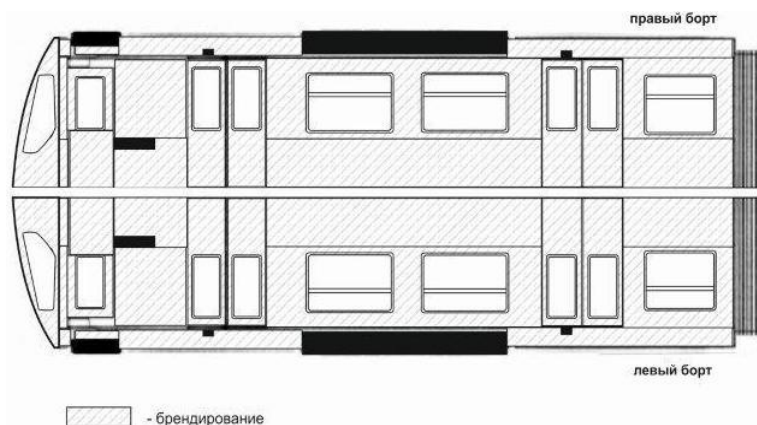


*стоимость внешнего брендинга по запросу

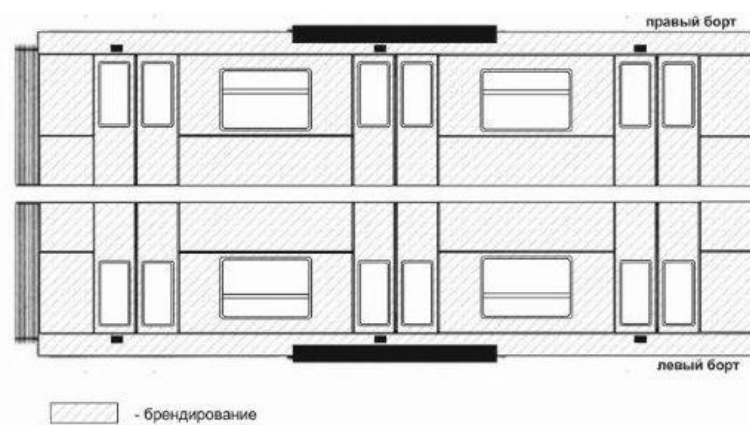
- Минимальный срок проведения рекламной кампании от 3-х месяцев.
- При проведении рекламной кампании менее 3-х месяцев стоимость увеличивается в 1,15 раз.
- При проведении брендинга неполного состава стоимость увеличивается в 1,15 раз.

Липкая аппликация – бренди́рование подвижного состава

Внешнее бренди́рование



Первая секция



Вторая секция

Вагон типа «Русич», общая площадь составляет 583 кв.м.

Пример внешнего брендинга вагонов



*Стоимость внешнего брендинга по запросу

- Минимальный срок проведения рекламной кампании от 3-х месяцев.

- При проведении рекламной кампании менее 3-х месяцев стоимость увеличивается в 1,15 раз.

- При проведении брендинга неполного состава стоимость увеличивается в 1,15 раз.

Визуализация рекламы на путевых стенах



Визуализация брендинга на путевых стенах



Список станций, доступных для размещения рекламы на путевых стенах



Станции 1-й группы	Станции 2-й группы
<ul style="list-style-type: none">•Авиамоторная (к центру/от центра)•Алексеевская (к центру/от центра)•Бабушкинская (к центру/от центра)•Братиславская (к центру/от центра)•Беговая (к центру/от центра)•Войковская (к центру/от центра)•ВДНХ (к центру/от центра)•Домодедовская (к центру/от центра)•Китай-город – КРЛ (в сторону ст. Таганская/ в сторону ст. Третьяковская)•Ленинский проспект (к центру/от центра)•Новогиреево (к центру/от центра)•Октябрьская – КРЛ (к центру/от центра)•Проспект Мира – КРЛ (к центру/от центра)•Речной вокзал (к центру/от центра)•Таганская – ТКЛ (к центру/от центра)•Фрунзенская (к центру/от центра)	<ul style="list-style-type: none">•Аннино (к центру)•Беляево (к центру/от центра)•Бибирево (к центру)•Бульвар Дмитрия Донского (к центру)•Водный стадион (к центру/от центра)•Волгоградский проспект (к центру/от центра)•Коломенская (к центру/от центра)•Каширская - ЗЛ (к центру/от центра)•Каширская – Ках.Л.(к ст. Варшавская/от ст. Варшавская)•Каховская (в сторону ст. Варшавская/в тупик)•Калужская (к центру/от центра)•Молодежная (к центру/от центра)•Новые Черемушки (к центру/от центра)•Полежаевская (от центра)•Проспект Вернадского (к центру/от центра)•Первомайская (к центру/от центра)•Профсоюзная (к центру/от центра)•Рязанский проспект (к центру/от центра)•Спортивная (к центру/от центра)•Чертановская (к центру/от центра)

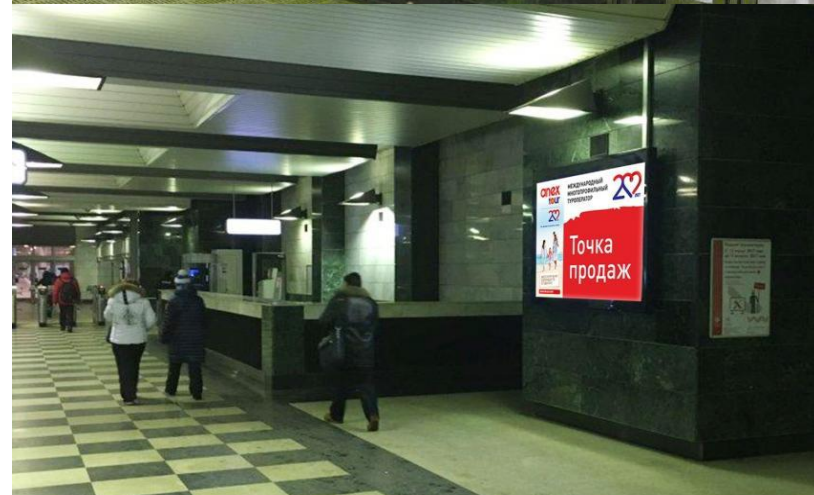
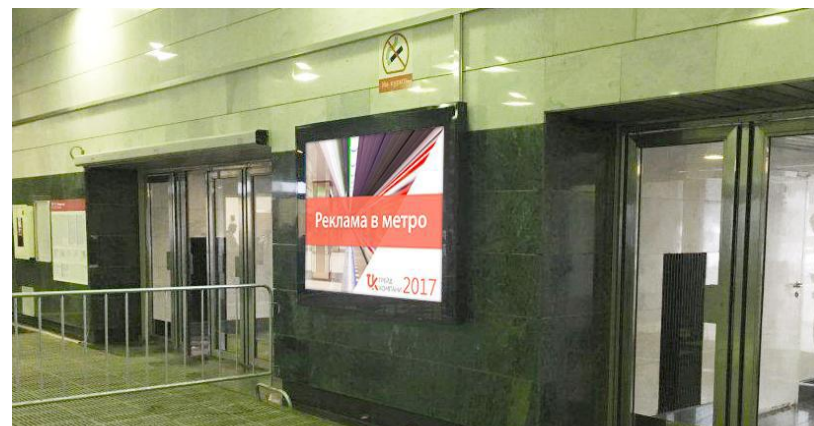
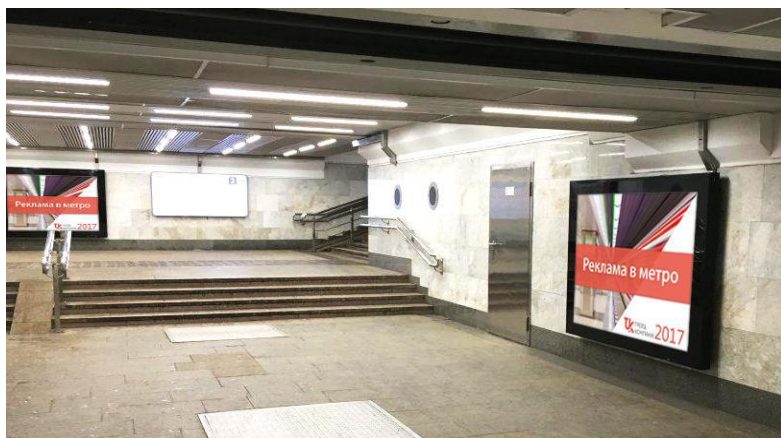
Прайс-лист, реклама на путевых стенах станций

Размер рекламного носителя (м)	Стоимость одного рекламного места в месяц	
	Станции 1-й группы	Станции 2-1 группы
4x2	150 000	130 000

Минимальный срок рекламной кампании – 1 месяц.

В случае брендирования постеров на путевых стенах станций метро рекламная кампания увеличивается в 2 раза. Необходимо предоставить письменное уведомление о намерениях брендирования путевой стены не менее, чем за 30 календарных дней до даты начала РК. (Заказчик брендирования берет на себя расходы по изготовлению рекламной продукции тех клиентов, чьи рекламные кампании были прерваны в связи с брендированием.)

Визуализация рекламы на световых коробах



Список станций, доступных для размещения рекламы на световых коробах



Станции 1-й группы	Станции 2-й группы
<ul style="list-style-type: none">• Марксистская• Новокосино• Строгино• Трубная• Шипиловская• Юго-западная• Домодедовская• Тургеневская	<ul style="list-style-type: none">• Борисово• Воробьёвы горы• Достоевская• Дубровка• Зябликово• Крестьянская застава• Марьино• Римская• Варшавская• Жулебино• Коньково• Лермонтовский проспект• Пятницкое шоссе• Планерная• Южная• Нагорная• Аннино• Пращская• Румянцево• Саларьево

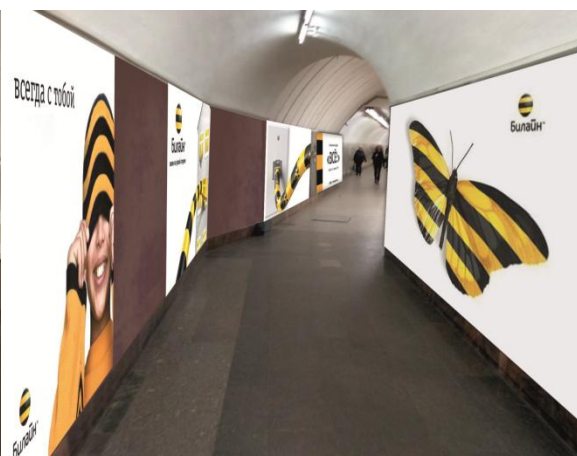
Размеры и месторасположение световых коробов по станциям

- **Борисово** Размер носителя: 3 x 2 м. Расположение: переход
- **Воробьёвы горы** Размер носителя: 2 x 1,5 м. Расположение: вестибюль
- **Достоевская** Размер носителя: 3 x 2 м; 2 x 1,5 м. Расположение: переход
- **Дубровка** Размер носителя: 3 x 2 м; 2 x 1,5 м; 1 x 1,5 м. Расположение: переход
- **Зябликово** Размер носителя 3 x 2 м. Расположение: переход
- **Крестьянская Застава** Размер носителя: 2 x 1,5 м; 1 x 1,5 м. Расположение: переход
- **Марксистская** Размер носителя: 2 x 1,5 м. Расположение: переход
- **Марьино** Размер носителя: 3 x 2 м; 2 x 1,5 м. Расположение: переход
- **Новокосино** Размер носителя: 3 x 2 м. Расположение: переход
- **Римская** Размер носителя: 2 x 1,5 м; 1 x 1,5 м. Расположение: переход
- **Строгино** Размер носителя: 3 x 2 м; 2 x 1,5 м. Расположение: переход
- **Трубная** Размер носителя: 3 x 2 м, 2 x 1,5 м. Расположение: вестибюль и переход
- **Шипиловская** Размер носителя: 3 x 2 м, 2 x 1,5 м. Расположение: переход
- **Юго-Западная** Размер носителя: 2 x 1,5 м. Расположение: переход
- **Домодедовская** Размер носителя: 2 x 1,5 м. Расположение: переход
- **Тургеневская** Размер носителя: 2 x 1,5 м. Расположение: вестибюль
- **Варшавская** Размер носителя: 3 x 2 м; 2 x 1,5 м. Расположение: переход
- **Жулебино** Размер носителя: 3 x 2 м; 2 x 1,5 м. Расположение: переход
- **Коньково** Размер носителя 2 x 1,5 м. Расположение: переход
- **Лермонтовский проспект** Размер носителя: 3 x 2 м; 2 x 1,5 м. Расположение: переход
- **Пятницкое шоссе** Размер носителя: 1 x 1,5 м. Расположение: переход
- **Планерная** Размер носителя: 3 x 2 м; 2 x 1,5 м. Расположение: вестибюль
- **Южная** Размер носителя: 3 x 2 м; 2 x 1,5 м. Расположение: переход
- **Нагорная** Размер носителя: 3 x 2 м. Расположение: переход
- **Анино** Размер носителя: 3 x 2 м, 2 x 1,5 м. Расположение: переход
- **Пражская** Размер носителя: 3 x 2 м, 2 x 1,5 м. Расположение: переход
- **Румянцево** Размер носителя: 3 x 2 м. Расположение: переход
- **Саларьево** Размер носителя: 2 x 1,5 м. Расположение: переход

Прайс-лист Световые короба

Размер рекламного носителя	Стоимость одного рекламного места в месяц, руб	
	Станции 1-й группы	Станции 2-й группы
3x2	210 000	200 000
2x1,5	110 000	100 000
1x1,5	80 000	75 000

Визуализация брендинга переходов в метро



Рекламные щиты на сводах межстанционных переходов



*Доступны для размещения с 01.10.2017г.

До 1.10.2017 г. стоимость одного щита - 60 000 руб. (стоимость указана с учетом НДС 18%).

В случае брендирования щитов на сводах переходов стоимость рекламной кампании увеличивается в 2 раза.

Переходы, доступные для размещения рекламы на щитах

Станция	Межстанционный переход	Количество щитов
Тургеневская	переход на Чистые пруды	38
Комсомольская-КЛ	выход в совмещенный вестибюль с Комсомольской-СЛ и к Ярославскому вокзалу	33
Менделеевская	переход на Новослободскую	29
Театральная	переход на Площадь Революции	59

*Доступны для размещения с 01.10.2017г.

До 1.10.2017 г. стоимость одного щита - 60 000 руб. (стоимость указана с учетом НДС 18%).

В случае брендирования щитов на сводах переходов стоимость рекламной кампании увеличивается в 2 раза.

Прайс-лист на брендинг перехода

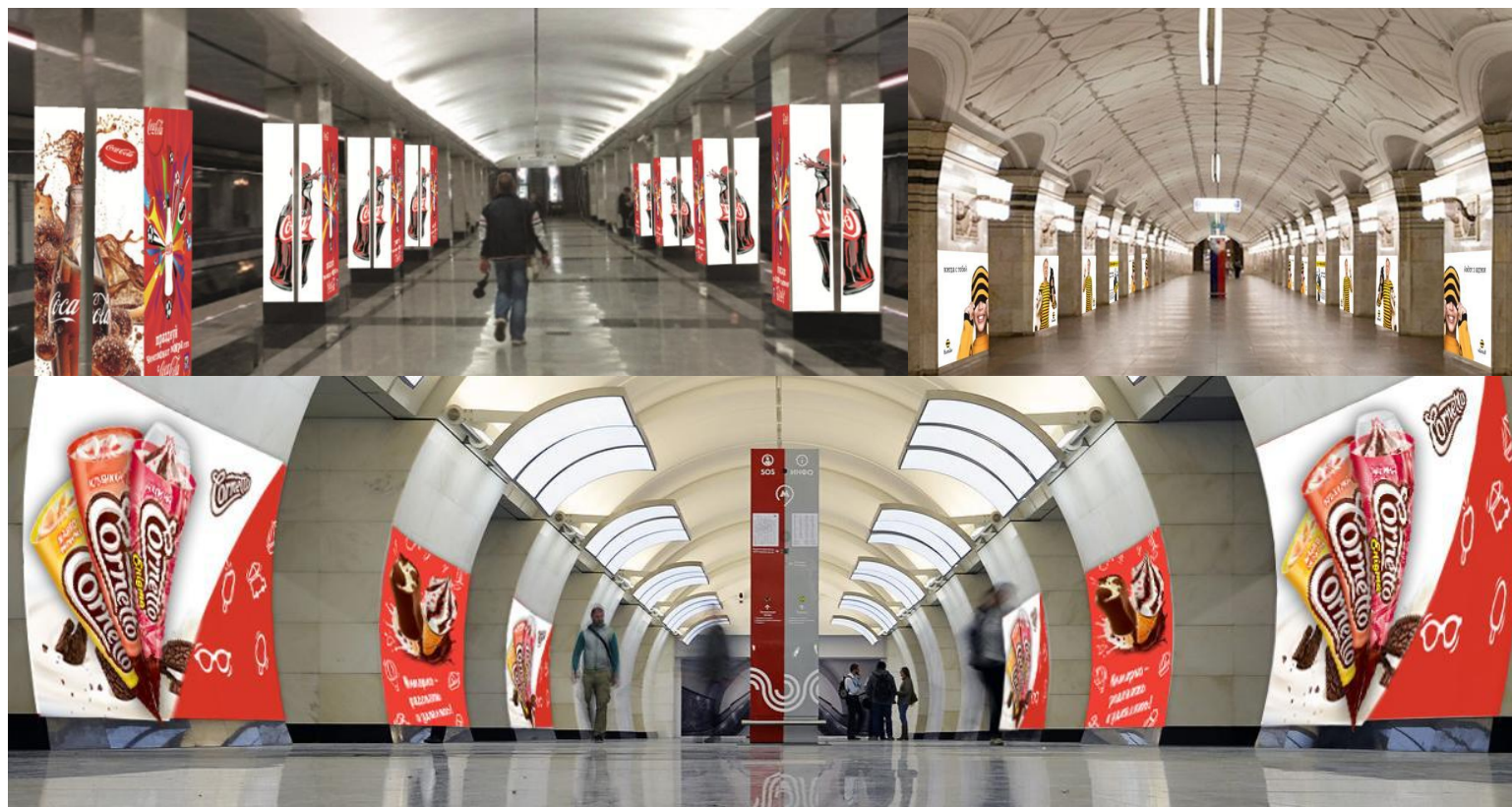
Станция	Переход	Площадь, м ²	Стоимость брендинга стен переходов, (1 месяц, руб.)	Стоимость брендинга щитов на сводах (1 месяц, руб.)	Общая стоимость брендинга (стены+своды)*
Библиотека им. Ленина	Переход на ст. Александровский сад	265,5	6 500 000	-	6 500 000
Менделеевская	Переход на ст. Новослободская	152,4	3 500 000	3 480 000 (29*60 000*коэф.2)	5 240 000
Павелецкая	Переход с радиальной на кольцевую	325,65	8 500 000	-	8 500 000
Комсомольская	Выход в совмещенный вестибюль, к Ярославскому вокзалу	155,6	3 500 000	3 960 000 (33*60 000*коэф.2)	5 480 000
Третьяковская	Переход между Калининской линией и КРЛ	405,4	8 500 000	-	8 500 000
Римская	Переход на ст. Площадь Ильича	125,4	3 500 000	-	3 500 000
Китай-город	Переход между КРЛ и ТКЛ	158,4	3 500 000	-	3 500 000
Театральная	Переход на ст. Площадь революции	248,55	6 500 000	7 080 000 (59*60 000*коэф.2)	10 040 000

*При совместном брендинге (стены+щиты) наценка за щитовое брендинг не учитывается.

До 1.10.2017 г. стоимость одного щита - 60 000 руб. (стоимость указана с учетом НДС 18%).

В случае брендинга только щитов на сводах переходов стоимость увеличивается в 2 раза, при этом для другой рекламной кампании брендинг стен переходов доступно.

Визуализация брендинга станции метро



Стоимость брендинга - 20 000 р. за 1 кв.м.

*Рекламная кампания (станция метро, площадь заклейки, сроки проведения, условия) согласовывается отдельно для конкретно выбранной станции под определенный проект .

Промоакции в метро Москвы



Проведение подобного рода рекламных мероприятий согласовывается и просчитывается индивидуально под каждый проект, учитывая следующие особенности: формат, сроки, объём акции, наличие дополнительного оборудования, количество участников и т. д.



В случаях крупных промо-акций с использованием услуг метрополитена (электричество, инвентарь и т.д.), минимальная стоимость будет составлять: 250 000 руб. в день за место (стоимость указана с учетом НДС 18%)
Подробнее Вы можете узнать, позвонив в наш клиентский отдел.

Листовки в метро с Вашей рекламой



Пакеты (станции)	Срок (дни)	Стоимость (с НДС)
5 станций	7 дней	1 000 000 руб.
10 станций	7 дней	1 700 000 руб.
15 станций	7 дней	2 400 000 руб.
20 станций	7 дней	3 000 000 руб.

Стоимость включает печать буклета. Количество станций в пакете кратно 5 станциям. Максимальное количество листовок в день для одной станции – 400 штук.



SEVEN MEDIA GROUP

Более подробно Вы можете узнать, позвонив в наш клиентский отдел
тел. 8 (495) 103-41-81, 8 (495) 103-43-49
E-mail: info@sevenmedia.ru